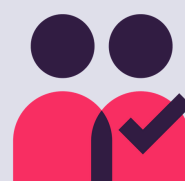


BAROMÈTRE C+ 360°

Deuxième édition démontrant l'urgence d'une prise en compte accrue du mal-être des Français et de la fragilisation structurelle des entreprises.

**Nombre d'emplois
détruits (secteur privé) :
320 000/2019**



Période de référence (P) : 2020

Source : INSEE



**Taux d'épargne des
ménages : 21,25%**

Période de référence (P) : 2020

Évolution/P-1 : +6,25 pts

Source : INSEE

BAROMÈTRE C+ 360°

FOCUS CRISE ÉCONOMIQUE & PRÉCARITÉ (FÉVRIER-MARS 2021)

Deuxième édition démontrant l'urgence d'une prise en compte accrue du mal-être des Français et de la fragilisation structurelle des entreprises.

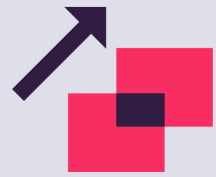
Climat des affaires : 90

(indice base 100 calculé sur une moyenne de longue durée)

Période de référence (P) : Février 2021

Evolution/(P-1) : -1,6 pts/janvier 2021

Source : INSEE



PIB : -5%

par rapport au niveau d'avant crise

Période de référence (P) : Février 2021

Source : Banque de France

Part des Français estimant que la crise sanitaire engendre des inégalités économiques : 78%

Période de référence (P) : Mars 2021

Source : Elabe



Déficit public : 9,2%

Période de référence (P) : Mars 2021

Evolution / (P-1) : +6,2 pts/Janvier 2020

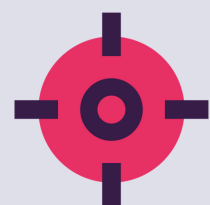
Source : INSEE

Dettes publiques : 115,7%

Période de référence (P) : Mars 2021

Evolution / (P-1) : +17,6pts / Janvier 2020

Source : INSEE

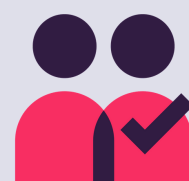


BAROMÈTRE C+ 360°

FOCUS BIEN-ÊTRE PSYCHOLOGIQUE
(FÉVRIER 2021)

Deuxième édition démontrant l'urgence d'une prise en compte accrue du mal-être des Français et de la fragilisation structurelle des entreprises.

Part des français présentant un état anxieux et dépressif : 34%



Période de référence (P) : Février 2021

Évolution / (P-1) : + 4pts pour les états

anxieux; +3pts pour les états

dépressifs/janvier 2021

Source : Santé Publique France



Part des Français souffrant de troubles du sommeil : 66%

Période de référence (P) : Février 2021

Evolution / (P-1) : +17pt par rapport aux données du Baromètre Santé 2017

Source : Santé Publique France

Part des salariés affirmant souffrir de dépression nécessitant un accompagnement : 36%



Période de référence (P) : Mars 2021

Evolution / (P-1) : + 15pts / décembre 2020

Source : OpinionWay



Augmentation des hospitalisations psychiatriques chez les moins de 15 ans : +80%

Source : France Inter

BAROMÈTRE C+ 360°

FOCUS SANTÉ COVID (MARS 2021)

Deuxième édition démontrant l'urgence d'une prise en compte accrue du mal-être des Français et de la fragilisation structurelle des entreprises.

Taux de couverture vaccinale : 11,8%

Période de référence (P) : S12 mars 2021

Evolution/(P-1) : +1,9 pts/S11

Source : Santé Publique France



BAROMÈTRE C+ 360°

FOCUS ÉTAT D'ESPRIT DES FRANÇAIS (MARS 2021)

Deuxième édition démontrant l'urgence d'une prise en compte accrue du mal-être des Français et de la fragilisation structurelle des entreprises.

Part des hospitaliers ayant vu leur confiance dans l'avenir du système de santé se dégrader depuis le début de la crise sanitaire : 49%



Période de référence (P) : Mars 2021

Source : HarrisInteractive



Part des télétravailleurs ressentant le besoin de retourner travailler en présentiel : 74%

Période de référence (P) : Mars 2021

Source : Odoxa

Part des Français jugeant la campagne de vaccination "trop lente" : 74%



Période de référence (P) : Mars 2021

Source : Elabe